

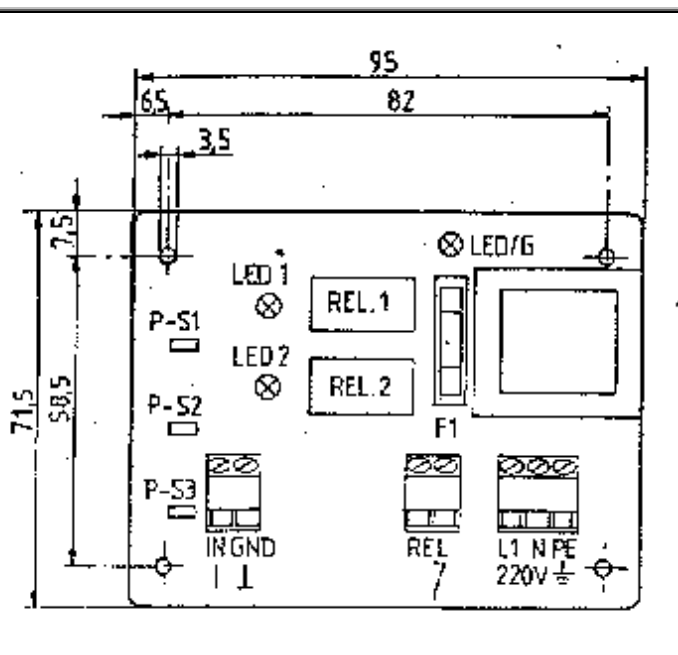
ESL Schaltgerät SE 10

Beschreibung

Das Sicherheitsschaltgerät SE 10 ist als einkanalige Auswertelektronik zur Überwachung von Sicherheitskontaktleisten oder -matten mit einem 8,2 kOhm Abschlußwiderstand ausgelegt. Die Betriebsanzeige LED/G (grün) leuchtet bei angelegter Versorgungsspannung. Wird eine Sicherheitskontaktleiste oder -matte an IN/GND angeschlossen, LED 1 und LED 2 erlöschen, schließen die Schaltrelais REL 1 und REL 2 den Relais-Arbeitskontakt REL. LED 1 und LED 2 dienen nun als Schaltanzeige bei Betätigung oder zur Störungsüberwachung (z.B. Kabelbruch). Überbrückt man den Prüfstift P-S1 oder P-S2, können die Schaltrelais einzeln auf ihre Funktion geprüft werden (die entsprechende LED leuchtet auf und erlischt nach Freigabe). Der Prüfstift P-S3 testet das gesamte Schaltsystem -(beide LED leuchten auf).

Hinweis : Dieses Gerät ist elektrisch identisch mit unserem UKS-SSR . Beachten Sie bitte , daß auch eine 2-kanalige Ausführung (ESR-SU22/23) f.unsere Leisten lieferbar ist, die steckbar ist (praktisch bei wenig Platz i.Schaltschrank)

Typ	SE 10 / 220 V, 50 Hz
LED/G	Betriebsanzeige
LED 1	Störungs- bzw.
LED 2	Betätigungsanzeige
REL 1	Schaltrelais, potentielfreier
REL 2	Arbeitskontakt
F1	Sicherung 2,5 A tr. Relaiskontaktüberwachung
IN/GND	Anschluß Sicherheitskontaktleiste 8,2 kOhm
REL	Relais-Arbeitskontakt, potentialfrei
P-S1	Prüfstift für REL 1
P-S2	Prüfstift für REL 2
P-S3	Prüfstift "System"



Technische Daten

Zulassung	TÜV-Genehmigungsausweis ED 015/89 Prüfgrundlage: GS-BE 17 und ZH 1/494
Ue = 220 V/50 Hz	Versorgungsspannung
p = 3 VA	Leistungsaufnahme
Ri = 8,2 kOhm	Eingangswiderstand gegen 12 V (interne Betriebsspannung)
Ui = 6 V DC	Eingangsspannung bei angelegten 8,2 kOhm
ta = 30 msec.	Ansprechzeit der Schaltrelais (REL 1 und REL 2)
th = 1,2 sec.	Haltezeit der Schaltrelais
Ua = 250 Volt	Schaltspannung maximal
Ia = 2,5 Amp.	Schaltstrom maximal
Temperaturbereich	- 20° C bis + 50° C
Maße im Gehäuse (HxBxT)	80 mm x 120 mm x 50 mm (3 x PG 9 Verschraubungen)

Auch mit Platinenhalterung zur Schnappschienenbefestigung lieferbar