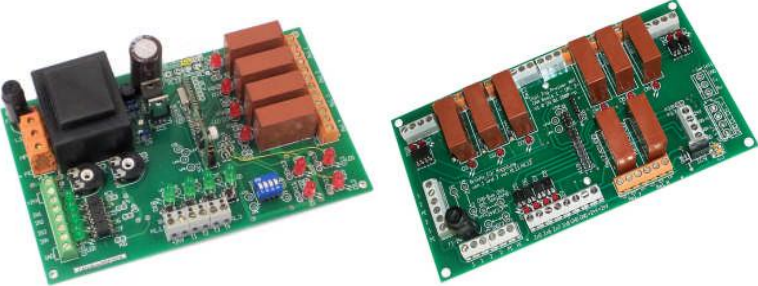
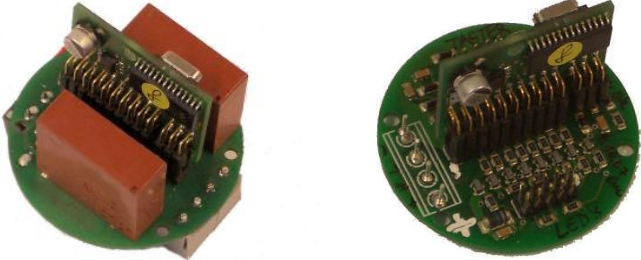
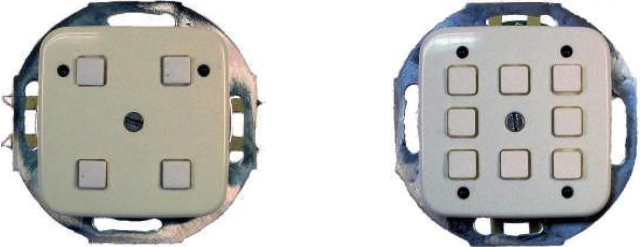
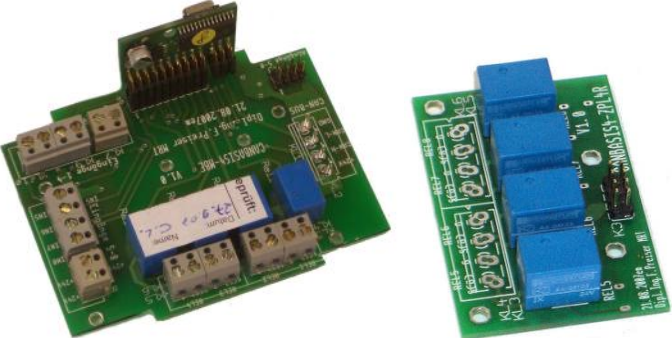
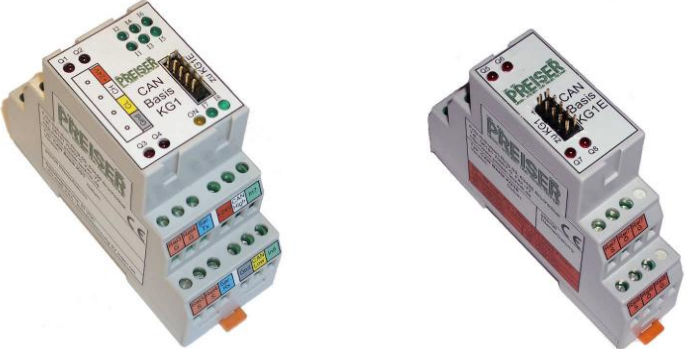
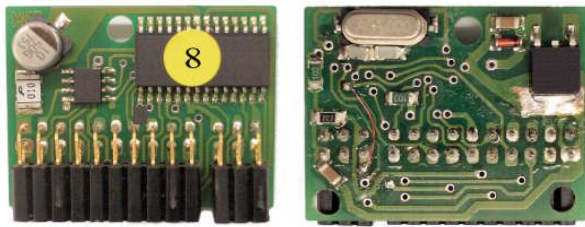


Produktübersicht CAN Open Module

Unser neues CAN-Bus Steuer- und Leitsystem ist ideal geeignet für die Vernetzung von Gebäude- und Industrieanlagen (z.B. Einfahrtstoren, Rolltoren für Garagen, Reihentoren an Fracht- und Ladehallen, Schranken, Drehkreuzen inkl. Kopplung mit Videoüberwachung). Es bietet erhebliche Vorteile z.B. für Parkplatzzählung (Etagezählung in Parkhäusern) und jegliche Art von Vernetzung in größeren Gebäuden (Industrie- und Bürobereich)

	<p>CAN Basis 1 – UPL1+UPL2/2(S)</p> <table border="1"> <thead> <tr> <th></th> <th>UPL1</th> <th>UPL2</th> <th>UPL2(S)</th> </tr> </thead> <tbody> <tr> <td>Spg.-Versorgung</td> <td>Intern 230VAC/ 24VDC</td> <td>24VDC extern</td> <td>24VDC extern</td> </tr> <tr> <td>Digitale Eingänge</td> <td>8 (4 optok.) (4 Taster)</td> <td>8 (optok.)</td> <td>8 (optok.)</td> </tr> <tr> <td>Relais Ausgänge</td> <td>4</td> <td>8</td> <td>6</td> </tr> <tr> <td>RS232 Interface</td> <td>-</td> <td>-</td> <td>X</td> </tr> </tbody> </table>		UPL1	UPL2	UPL2(S)	Spg.-Versorgung	Intern 230VAC/ 24VDC	24VDC extern	24VDC extern	Digitale Eingänge	8 (4 optok.) (4 Taster)	8 (optok.)	8 (optok.)	Relais Ausgänge	4	8	6	RS232 Interface	-	-	X
	UPL1	UPL2	UPL2(S)																		
Spg.-Versorgung	Intern 230VAC/ 24VDC	24VDC extern	24VDC extern																		
Digitale Eingänge	8 (4 optok.) (4 Taster)	8 (optok.)	8 (optok.)																		
Relais Ausgänge	4	8	6																		
RS232 Interface	-	-	X																		
	<p>CAN Basis - UPD1+2</p> <table border="1"> <thead> <tr> <th></th> <th>UPD1</th> <th>UPD2</th> </tr> </thead> <tbody> <tr> <td>Digitale Eingänge</td> <td>4</td> <td>8</td> </tr> <tr> <td>Relais Ausgänge</td> <td>2</td> <td>-</td> </tr> <tr> <td>LED Ausgänge</td> <td>-</td> <td>8</td> </tr> </tbody> </table>		UPD1	UPD2	Digitale Eingänge	4	8	Relais Ausgänge	2	-	LED Ausgänge	-	8								
	UPD1	UPD2																			
Digitale Eingänge	4	8																			
Relais Ausgänge	2	-																			
LED Ausgänge	-	8																			
	<p>Tasterplatten für Basis-UPD2 (Unterputzdosens)</p> <ul style="list-style-type: none"> • Fräsung und Bestückung nach Kundenwunsch • Max. 8 Tasten • Max. 4 LEDs 																				
	<p>CAN Basis 4 – MBE</p> <ul style="list-style-type: none"> • 4 Relaisausgänge • 8 Digitale Eingänge <p>CAN Basis 4 – ZPL4R</p> <p>Zusatzplatine für CAN Basis 4 – MBE</p> <ul style="list-style-type: none"> • 4 Zusatzrelais Ausgänge • Ansteckbar an CAN Basis 4 – MBE 																				
	<p>CAN Basis – KG1/KG1(S)</p> <table border="1"> <thead> <tr> <th></th> <th>KG1</th> <th>KG1S</th> </tr> </thead> <tbody> <tr> <td>Digitale Eingänge</td> <td>8</td> <td>8</td> </tr> <tr> <td>Relais Ausgänge</td> <td>4</td> <td>4</td> </tr> <tr> <td>Zusatzrelais (mit KG1E)</td> <td>4</td> <td>2</td> </tr> <tr> <td>Serielles Interface</td> <td>-</td> <td>X</td> </tr> </tbody> </table> <p>CAN Basis – KG1E</p> <p>Zusatzplatine für CAN Basis – KG1</p> <ul style="list-style-type: none"> • 4 Zusatzrelais Ausgänge • Ansteckbar an CAN Basis – KG1 		KG1	KG1S	Digitale Eingänge	8	8	Relais Ausgänge	4	4	Zusatzrelais (mit KG1E)	4	2	Serielles Interface	-	X					
	KG1	KG1S																			
Digitale Eingänge	8	8																			
Relais Ausgänge	4	4																			
Zusatzrelais (mit KG1E)	4	2																			
Serielles Interface	-	X																			



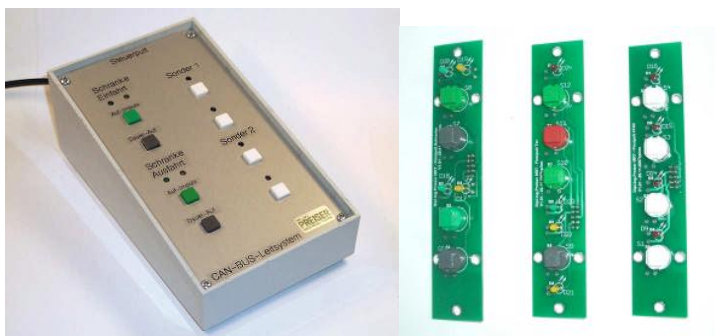
PIC CAN Stamp 1

- CAN Open Slave Modul
- 8 digitale Eingänge
- 8 digitale Ausgänge



PIC CAN Stamp Programmiergerät

- Spannungsversorgung
9V Blockbatterie
- Programmierung von:
- CAN ID (maximal 127 Geräte im CAN Open Netzwerk verwendbar)



Flexipult

- Flexibles Pultsystem (auch größere Pulte durch modulare Bauweise realisierbar)
- Jeweils 8 Taster / 8 LEDs pro Pult
- 2 aus 3 Tastermodule wählbar für kleines Pult
- Tastermodul 1: 2 Schranken
 - Auf, Dauerauf + Statusanzeige
- Tastermodul 2: 1 Tor
 - Auf, Halt, Zu + Sondertaste
- Tastermodul 3: 4x Sondertasten
 - Jeweils mit LED Anzeige



Minizentrale – Kompaktsystem

Zur komfortablen und flexiblen Ansteuerung von 2 Schrankenanlagen

- Flexipult (inkl. eingestecktem CAN-Stamp1)
- CAN-Basis KG1 (inkl. eingestecktem CAN-Stamp1)
- SPS Can-Zentrale EC4P inkl. Programm (CAN Open Protokoll)
- Netzteil 100-240VAC 1.5A/24VDC 2A



Touchpanel Steuersystem

- Anzeige- und Bediensystem für Einfahrten, Ausfahrten und Zutrittsanlagen (z.B. Schranken, Drehkreuze, etc.)
- 8 standardisierte Geräte
- Bis zu 8 Übersichtsseiten zur Darstellung von maximal 4 Geräten je Seite
- Alarmmeldungen (z.B. Klingel) inkl. Speicherung, Signalisierung und Quittierung
- Leicht an Projekte anpassbar
- Benutzerverwaltung

Input/Output Module		CAN Basis 1 UPL1		CAN Basis 1 UPL2		CAN Basis 1 UPL2(S)		CAN Basis 2 UPD 1		CAN Basis 3 UPD 2		CAN Basis 4 - MBE		CAN Basis 4 – ZPL4R Zusatzmodul zu MBE		CAN Basis – KG1		CAN Basis – KG1(S)		CAN Basis – KG1E Zusatzmodul zu KG1	
Stromversorgung	230VAC/24VDC	24VDC	24VDC	24VDC	24VDC	24VDC	24VDC	24VDC	24VDC	24VDC	24VDC	24VDC	24VDC	24VDC	24VDC	24VDC	24VDC	24VDC	24VDC	24VDC	24VDC
Sicherung	0,2AT	(2AT)	(2AT)																		
Eingänge																					
Eingänge insgesamt inkl. LED zu Diagnosezwecken	8 X	8 X	8 X	8 X	4 -	8 -	8 -	8 -	4 -	8 -	8 -	8 -	8 -	8 -	8 -	8 -	8 X	8 X	8 -	8 -	
Digitale Inputs (mit Optokopler)	4	8	8	8	4	-	-	-	4	-	-	-	-	-	-	8	8	8	8	-	
Digitale Inputs (direkt)	4	-	-	-	-	8	8	8	-	-	-	-	-	-	-	-	-	-	-	-	-
	inkl. Mikrotaster für Testzwecke																				
Ausgänge																					
Ausgänge insgesamt inkl. LED zu Diagnosezwecken	8 X	8 X	8 X	6 X	2 -	8 -	4 -	4 -	8 X	8 X	4 -	4 -	4 -	4 -	4 -	8 X	8 X	8 X	8 X	4 X	
Relais (2A 24VDC - 2A 230VAC)	4	8	6	2	-	-	-	-	-	-	-	-	-	-	-	-	4	4	4	4	
Relais (0.25A 24VDC - 0.4A 120VAC)	-	-	-	-	-	-	-	-	-	-	-	-	-	-	-	-	4	4	4	-	
Relais (0.25A 24VDC - 0.5A 60VAC)	-	-	-	-	-	-	-	-	-	-	-	-	-	-	-	-	-	-	-	-	
LED (inkl. Vorwiderstand 4,7kΩ)	-	-	-	-	-	8	-	-	-	-	-	-	-	-	-	-	-	-	-	-	
Serielle Schnittstelle	-	-	X	-	-	-	-	-	-	-	-	-	-	-	-	-	-	X	X	-	
Schnappbefestigung Hutschiene	-	-	-	-	-	-	-	-	-	-	-	-	-	-	-	-	X	X	X	X	
Abmessungen in mm (inkl. Gesteckte PIC CAN Stamp 1) BxTxH	160x100x38	180x100x38	180x100x38	180x100x38	Ø54x47	Ø54x38	100x76x38	42x20x64	35x90x70	35x90x70	23x90x70										